

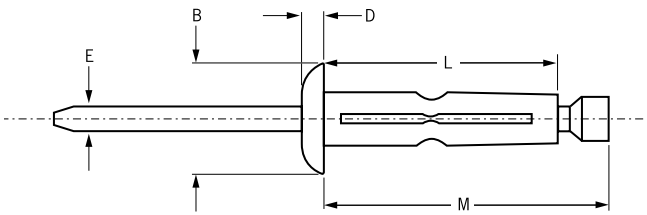
# Klamp-Tite® BAPKTR

For installation information please refer to the tooling overview and manuals on our website [www.avdel-global.com](http://www.avdel-global.com).  
 Pour les conditions de pose, merci de vous référer à la description de l'outil et aux manuels disponibles sur notre site Web.  
 Angaben zur Verarbeitung entnehmen Sie bitte der Geräteübersicht und den Betriebsanleitungen auf unserer Website.  
 Per informazioni sull'installazione preghiamo consultare i manuali e la panoramica degli attrezzi sul nostro sito web.  
 Para ver información sobre máquinas de colocación, consulte nuestra página web, apartados visión general de máquinas y manuales.



English	Français	Deutsch	Italiano	Español
Protruding head	Tête bombée	Flachrundkopf	Testa tonda	Cabeza alomada
Body: Aluminium alloy* Wax lubricated	Corps: Alliage d'aluminium* Lubrifié	Hülse: Aluminium* Gewachst	Corpo: Lega di alluminio* Lubrificato	Cuerpo: Aluminio* Lubricado
Stem: Aluminium alloy** Wax lubricated	Tige: Alliage d'aluminium** Lubrifié	Dorn: Aluminium** Gewachst	Gambo: Lega di alluminio** Lubrificato	Vástago: Aluminio** Lubricado

\*: 5056 \*\*: 7075



ø	Shear		Tensile		M	B	D	L	E	Shear lbf <sup>1)</sup>	Tensile lbf <sup>1)</sup>	Part No/ref
	min.	max.	min.	max.								
3/16" (4.8 mm)	.050	.250	.204	.209	1.04	.445	.088	.890	.103	700	450	BAPKTR-06-04
	.187	.375			1.13			.985				BAPKTR-06-06
	.375	.562			1.25			1.120				BAPKTR-06-09
	.562	.750			1.44			1.300				BAPKTR-06-12
1/4" (6.4 mm)	.060	.250	.252	.262	1.30	.560	.113	.925	.136	1250	700	BAPKTR-08-04
	.187	.375			1.42			1.050				BAPKTR-08-06

all dimensions in inches / en pouces / alle Maße in Zoll / in pollici / en pulgadas

1) typical values / valeurs moyennes / typische Werte / Valori tipici / resistencias máximas recomendadas

## Option:

A synthetic rubber washer can be ordered to fit under protruding head fasteners e.g.: BAPKTR-06W-06

Une rondelle en caoutchouc disposée sous la tête peut être commandée ex : BAPKTR-06W-06

Flachrundkopf mit Unterkopf-Gummidichtung ist ebenfalls verfügbar, z.B. BAPKTR-06W-06

Testa tonda con una guarnizione di gomma e disponibile, p. e. BAPKTR-06W-06

Para el sellado de la cabeza hay una version con junta de goma sintética, p.ej: BAPKTR-06W-06



An Acument™ Global Technologies Company

[www.avdel-global.com](http://www.avdel-global.com)

© 2007 Acument Intellectual Properties, LLC

Klamp-Tite® is a trademark of Acument Intellectual Properties, LLC

02.2009

Data shown is subject to change without prior notice as a result of continuous product development and improvement policy.  
 Your local Avdel representative is at your disposal should you need to confirm latest information.