

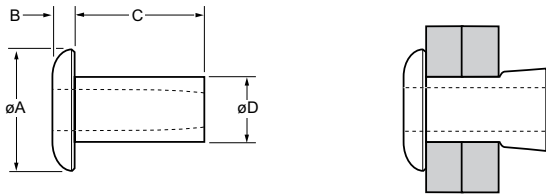
Chobert® 1141 / 1143 /1147



For installation information please refer to the tooling overview and manuals on our website www.avdel-global.com.
 Pour les conditions de pose, merci de vous référer à la description de l'outil et aux manuels disponibles sur notre site Web.
 Angaben zur Verarbeitung entnehmen Sie bitte der Geräteübersicht und den Betriebsanleitungen auf unserer Website.
 Per informazioni sull'installazione preghiamo consultare i manuali e la panoramica degli attrezzi sul nostro sito web.
 Para ver información sobre máquinas de colocación, consulte nuestra página web, apartados visión general de máquinas y manuales.

English	Français	Deutsch	Italiano	Español
Dome head	Tête plate	Flachrundkopf	Testa tonda	Cabeza alomada
Brass*	Laiton*	Kupfer-Zink-Legierung*	Ottone*	Latón*

*: EN 12166 CW 508L DIN 17660 CuZn37



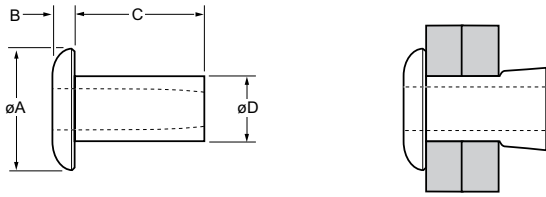
ø	Material		Surface Treatment		± .01	B max.	C nom.	øD max.	Fasteners per pod/ Nombre de rivets par chargeur/ Niete pro Magazin/ Rivetti per caricatore / Uds./carga	Brass																															
	bright / brillante / blank / brillante / brillante /	electro tin plated* / etamage électrolytique* / verzinnt* / stagnato* / estañado electrolítico*	nickel plated / nickelé / vernickelt / nichelato / niquelado	Part No/ref						Part No/ref	Part No/ref																														
3/32"	min.	max.	min.	max.	.156	.036	.125	.097	± 1	73	01141-00304	01143-00304	01147-00304																												
	.062	.125	.098	.1005										.187	52	01141-00306	01143-00306	01147-00306																							
	.125	.187																	.250	41	01141-00308	01143-00308	01147-00308																		
	.187	.250																						.312	33	01141-00310	01143-00310	01147-00310													
	.250	.312																											.375	28		01143-00312									
		.128			71	01141-00404	01131-00404	01147-00404																																	
	.062		.129	.1315					.187	51	01141-00406	01131-00406	01147-00406																												
.062	.125													.205	.044	.250	39	01141-00408	01131-00408	01147-00408																					
.125	.187																				.312	32	01141-00410	01131-00410	01147-00410																
.187	.250																									.159	47	01141-00506	01143-00506	01147-00506											
.250	.312	.161			.164	.245	.057	.187																							.159	47	01141-00506	01143-00506	01147-00506						
.312	.375		.161	.164					.245	.057	.250	.159	38																							01141-00508	01143-00508	01147-00508			
.375	.437													.161	.164	.245	.057	.312	.159	31																			01141-00510	01143-00510	01147-00510
																					.161	.164	.245	.057	.375																
																										.161	.164	.245	.057	.437											
		.161			.164	.245	.057	.500																							.159	21		01143-00516							
			.161	.164					.245	.057	.500	.159	21																								01143-00516				

all dimensions in inches / en pouces / alle Maße in Zoll / in pollici / en pulgadas

*: Avdel recommends tin plated parts are installed within nine months from the date they were produced / Avdel conseille d'utiliser les pièces en laiton étamé sous un délai de 9 mois après la date de production / Avdel empfiehlt, verzinnete Niete innerhalb 9 Monaten nach Produktionsdatum zu verarbeiten / Avdel raccomanda di utilizzare i prodotti stagnati entro nove mesi a decorrere dalla data di fabbricazione / Avdel recomienda utilizar sus piezas estañadas antes de nueve meses desde la fecha de su fabricación.



Chobert® 1141 / 1143 / 1147



ø	Surface Finish		Thread		øA	B	C	øD	Fasteners per pod / Nombre de rivets par chargeur / Niete pro Magazin / Rivetti per caricatore / Uds./carga	Brass		
	bright / brillante / blank / brillante / brillante /	electro tin plated* / etamage électrolytique* / verzinnt* / stagnato* / estañado electrolítico*	nickel plated / nickelé / vernickelt / nichelato / niquelado	Part No/ref						Part No/ref	Part No/ref	
nom.	min.	max.	min.	max.	± 0.3	max.	nom.	max.	± 1	Part No/ref	Part No/ref	Part No/ref
3/16"	.062	.125	.191	.194	.339	.070	.219	.191	38	01141-00607	01143-00607	01147-00607
	.125	.187					.281		33	01141-00609	01143-00609	01147-00609
	.187	.250					.344		28	01141-00611	01143-00611	01147-00611
	.250	.312					.406		24	01141-00613	01143-00613	01147-00613
	.312	.375					.469		21	01141-00615	01143-00615	01147-00615
	.375	.437					.531		19	01141-00617	01143-00617	01147-00617

all dimensions in inches / en pouces / alle Maße in Zoll / in pollici / en pulgadas

*: Avdel recommends tin plated parts are installed within nine months from the date they were produced / Avdel conseille d'utiliser les pièces en laiton étamé sous un délai de 9 mois après la date de production / Avdel empfiehlt, verzinnte Niete innerhalb 9 Monaten nach Produktionsdatum zu verarbeiten / Avdel raccomanda di utilizzare i prodotti stagnati entro nove mesi a decorrere dalla data di fabbricazione / Avdel recomienda utilizar sus piezas estañadas antes de nueve meses desde la fecha de su fabricación.

ø	Strength		
	Series 01141	Series 01143	Series 01147
nom.	lbf ¹⁾	lbf ¹⁾	lbf ¹⁾
3/32"	134	134	134
1/8"	247	247	247
5/32"	404	404	404
3/16"	562	562	562

1) typical values / valeurs moyennes / typische Werte / Valori tipici / resistencias máximas recomendadas