

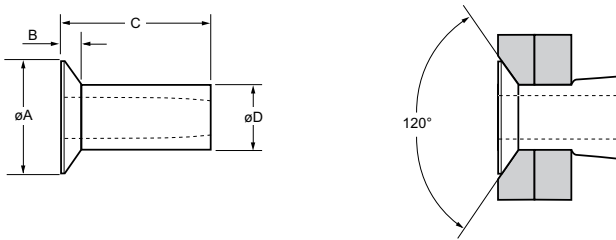
Chobert® 1122



For installation information please refer to the tooling overview and manuals on our website www.avdel-global.com.
 Pour les conditions de pose, merci de vous référer à la description de l'outil et aux manuels disponibles sur notre site Web.
 Angaben zur Verarbeitung entnehmen Sie bitte der Geräteübersicht und den Betriebsanleitungen auf unserer Website.
 Per informazioni sull'installazione preghiamo consultare i manuali e la panoramica degli attrezzi sul nostro sito web.
 Para ver información sobre máquinas de colocación, consulte nuestra página web, apartados visión general de máquinas y manuales.

English	Français	Deutsch	Italiano	Español
Countersunk head	Tête fraisée	Senkkopf	Testa svasata	Cabeza avellanada
Low carbon steel*	Acier bas carbone*	Stahl*	Acciaio a basso tenore di carbonio*	Acero bajo en carbono*
Zinc plated	Revêtement zingué	Verzinkt	Zincato	Zincado
Clear trivalent passivated	Passivation claire trivalente	Klar chromatiert, Cr6-frei	Passivazione chiara trivalente	Pasivado claro trivalente

*: BS 3111 Type 0 SAE 1008 DIN 1654 Qst 34-3

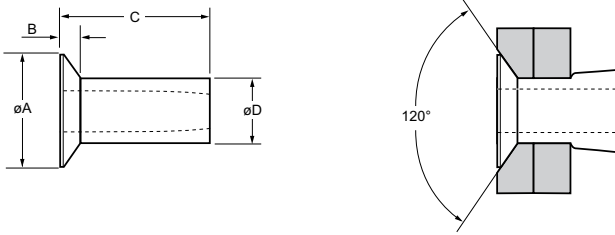


ø	[Cross-section diagram]		[Thread diagram]		øA	B	C	øD	[Torque diagram]	Fasteners per pod/ Nombre de rivets par chargeur / Niete pro Magazin/ Rivetti per carica- tore / Uds./carga	Part No/ref	
	min.	max.	min.	max.								min.
3.2 (1/8")	0.91	1.57	3.27	3.34	5.2	1.0	3.4	3.25	1.4	± 1	90	01122-00404
	0.91	2.36					4.1			72	01122-00405	
	1.57	3.17					4.9			61	01122-00406	
	3.17	4.75					6.5			46	01122-00408	
	4.75	6.35					8.1			37	01122-00410	
	6.35	7.92					9.7			31	01122-00412	
4.0 (5/32")	1.57	3.17	4.09	4.16	6.2	1.0	4.9	4.04	2.4	± 1	61	01122-00506
	3.17	4.75					6.5			46	01122-00508	
	4.75	6.35					8.1			37	01122-00510	
	6.35	7.92					9.7			31	01122-00512	
	7.92	9.52					11.3			26	01122-00514	
	9.52	11.10					12.9			23	01122-00516	

all dimensions in mm / en millimètres / alle Maße in mm / in millimetri / en milímetros

1) typical values / valeurs moyennes / typische Werte / Valori tipici / resistencias máximas recomendadas

Chobert® 1122



ø					øA	B	C	øD		Fasteners per pod/ Nombre de rivets par chargeur / Niete pro Magazin/ Rivetti per carica- tore / Uds./carga	Part No/ref		
	nom.	min.	max.	min.								max.	min.
4.8 (3/16")	1.57	3.17	4.86	4.93	8.6	1.5	5.7	4.85	3.2	52	01122-00607		
	3.17	4.75					7.3					41	01122-00609
	4.75	6.35					8.9					33	01122-00611
	6.35	7.92					10.5					28	01122-00613
	7.92	9.52					12.1					25	01122-00615
	9.52	11.10					13.7					22	01122-00617
	11.10	12.70					15.3					19	01122-00619
	6.35	7.92					10.5					28	01122-00813
6.4 (1/4")	7.92	9.52	6.35	6.43	10.2	1.5	12.1	6.35	4.4	25	01122-00815		
	9.52	11.10					13.7			22	01122-00817		
	11.10	12.70					15.3			19	01122-00819		
	12.70	14.27					16.8			18	01122-00821		
	14.27	15.87					18.4			16	01122-00823		
	15.87	17.45					20.0			15	01122-00825		

all dimensions in mm / en millimètres / alle Maße in mm / in millimetri / en milímetros

1) typical values / valeurs moyennes / typische Werte / Valori tipici / resistencias máximas recomendadas